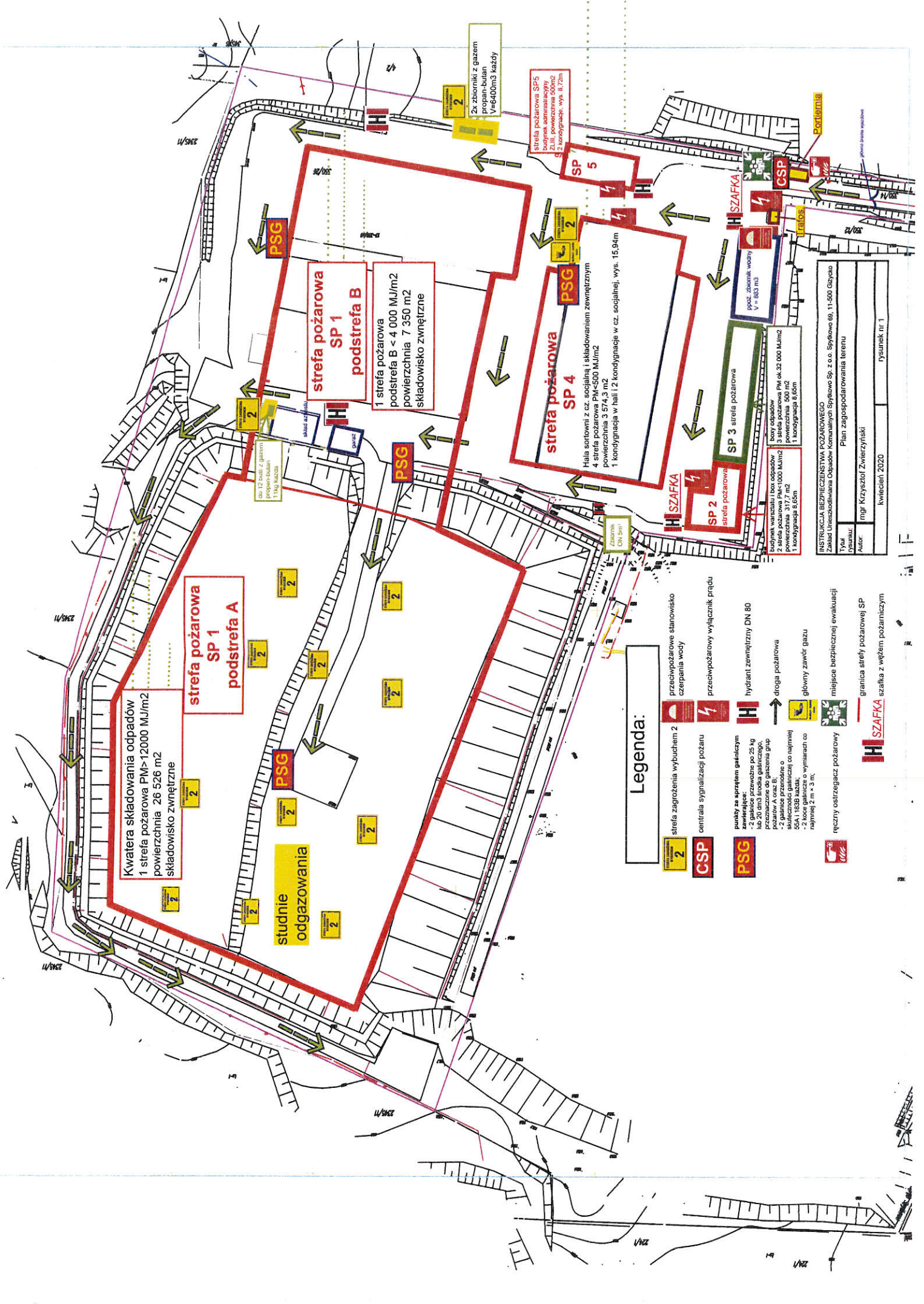


ZAŁĄCZNIKI GRAFICZNE



Kwatera składowania odpadów
 1 strefa pożarowa PM > 12000 MJ/m²
 powierzchnia 26 526 m²
 składowisko zewnętrzne

strefa pożarowa SP 1
podstrefa A

strefa pożarowa SP 1
podstrefa B

1 strefa pożarowa podstrefa B < 4 000 MJ/m²
 powierzchnia 7 350 m²
 składowisko zewnętrzne

strefa pożarowa SP 4

Hala sortownicza cz. socjalna i składowaniem zewnętrznym
 4 strefa pożarowa PM < 500 MJ/m²
 powierzchnia 3 574,3 m²
 1 kondygnacja w hali i 2 kondygnacje w cz. socjalnej, wys. 15,94m

strefa pożarowa SP 3

Budynek wozostatu i box odpadów
 1 strefa pożarowa PM ok. 32 000 MJ/m²
 powierzchnia 317 m²
 1 kondygnacja 8,65m

strefa pożarowa SP 5

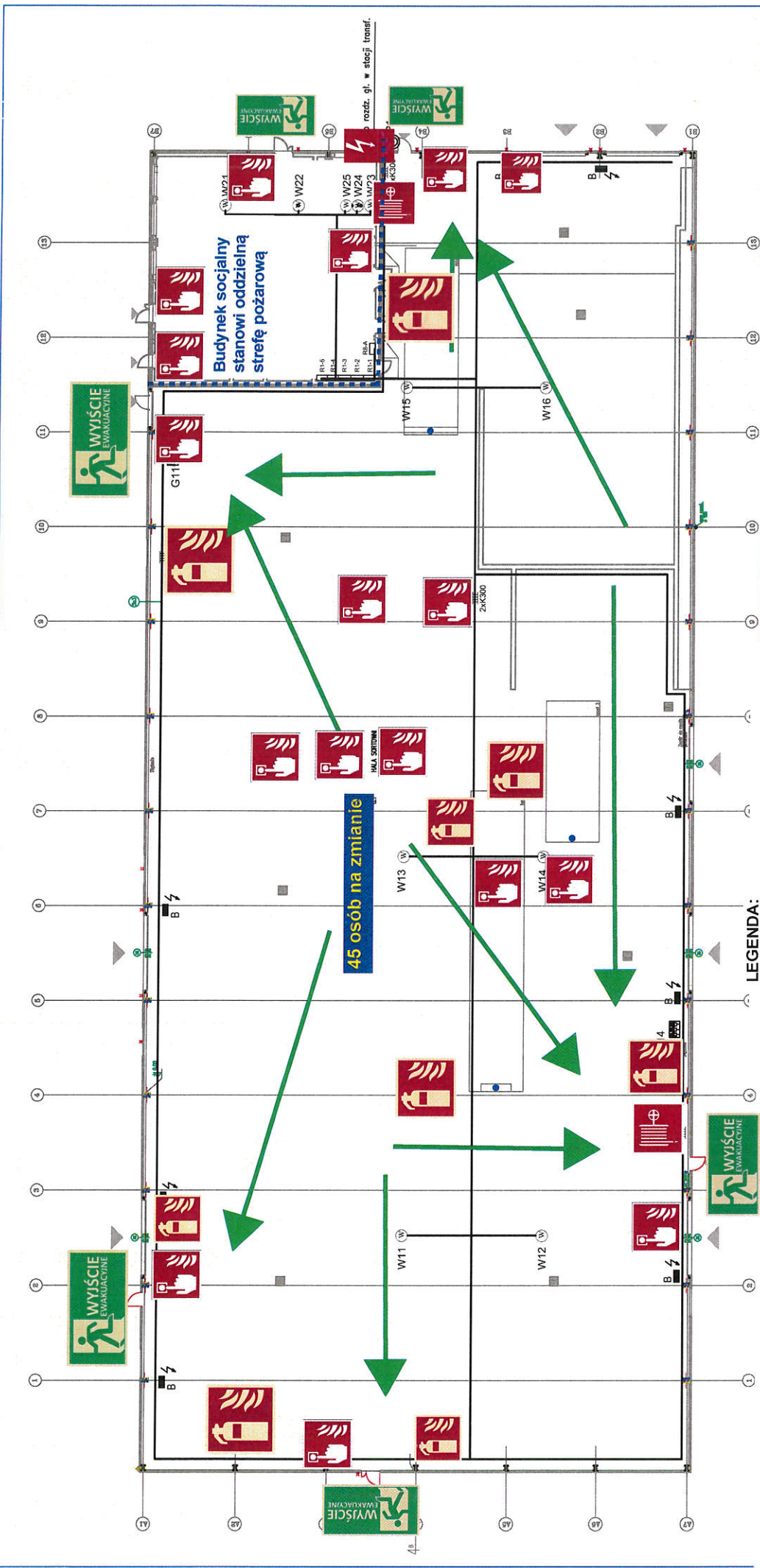
strefa pożarowa SP5
 budynek administracyjny
 2 strefy pożarowe 500m²
 3 kondygnacje, wys. 8,72m

Legenda:

- strefa zagrożenia wybuchem 2
- centrala sygnalizacji pożaru
- punkty za sprzętem gaśniczym zawierające: 500 kg proszku po 25 kg lub 300 m³ wody; 2 gaśnice przenośne do gaszenia grup pożarow A oraz B; 2 gaśnice przenośne o pojemności 10 litrów (najmniej 55A) i 163B każda; 2 koce gańcące o wymiarach co najmniej 2 m x 3 m;
- przeciwpożarowe stanowisko czerpania wody
- przeciwpożarowy wyłącznik prądu
- hydrant zewnętrzny DN 80
- droga pożarowa
- zbiornik 2000 l
- główny zawór gazu
- ręczny ostrzegacz pożarowy
- granica strefy pożarowej SP
- szafka z węzłem pożarniczym







INSTRUKCJA BEZPIECZEŃSTWA POŻAROWEGO
 Zakład Unieszkodliwiania Odpadów Komunalnych Szybowo Sp. z o.o. Szybowo 09, 11-500 Gązdo

Tytuł	Plan zagospodarowania terenu
Autor	mgr Krzysztof Zwierzyński
	kwiecień 2020 rysunek nr. 1

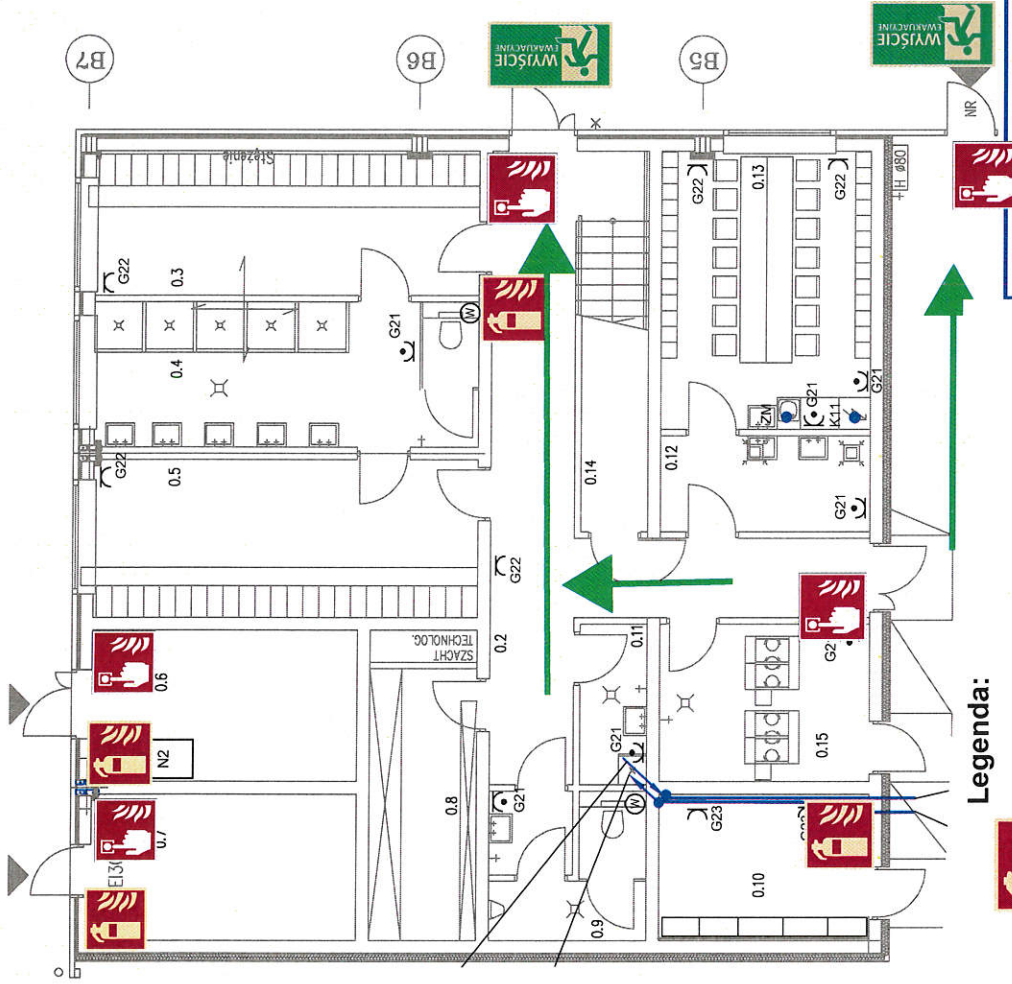


INSTRUKCJA BEZPIECZEŃSTWA POŻAROWEGO
 Zakładu Unieszkodliwiania Odpadów Komunalnych Spytkowo Sp. z o.o.,
 Spytkowo 69, 11-500 Gizycko
HALA SORTOWNI ODPADÓW
 Autor: mgr Krzysztof Zwierzyński
 Rysunek nr 2
 KWIECIEŃ 2020 r.

LEGENDA:

-  wyjście ewakuacyjne z budynku
-  podręczny sprzęt gaśniczy
-  kierunek ewakuacji
-  ROP ręczny ostrzegacz pożarowy
-  przeciwpożarowy wyłącznik prądu
-  hydrant wewnętrzny 33

Nr	Pomieszczenie
0.1	HALA SORTOWNI
0.2	KORYTARZ
0.3	SZATNIA CZYSTA M.
0.4	ŁAZIENKA M.
0.5	SZATNIA BRUDNA M.
0.6	MAG. OLEJU
0.7	KOTŁOWNIA
0.8	SUSZARNIA OBUWIA
0.9	TOALETA M.
0.10	ROZDZIELNIA
0.11	POM. GOSP.
0.12	PRZEDS. JADALNI
0.13	JADALNIA
0.14	SCHÓWEK
0.15	MYJNIA OBUWIA
0.16	POM. PRACOW. Z AZBESTEM



Legenda:

- podręczny sprzęt gaśniczy

- wyjście ewakuacyjne

- kierunek ewakuacji

ręczny ostrzegacz pożarowy ROP

INSTRUKCJA BEZPIECZEŃSTWA POŻAROWEGO

Zakładu Unieszkodliwiania Odpadów Komunalnych Spytkowo Sp. z o.o.,
Spytkowo 69, 11-500 Giżycko

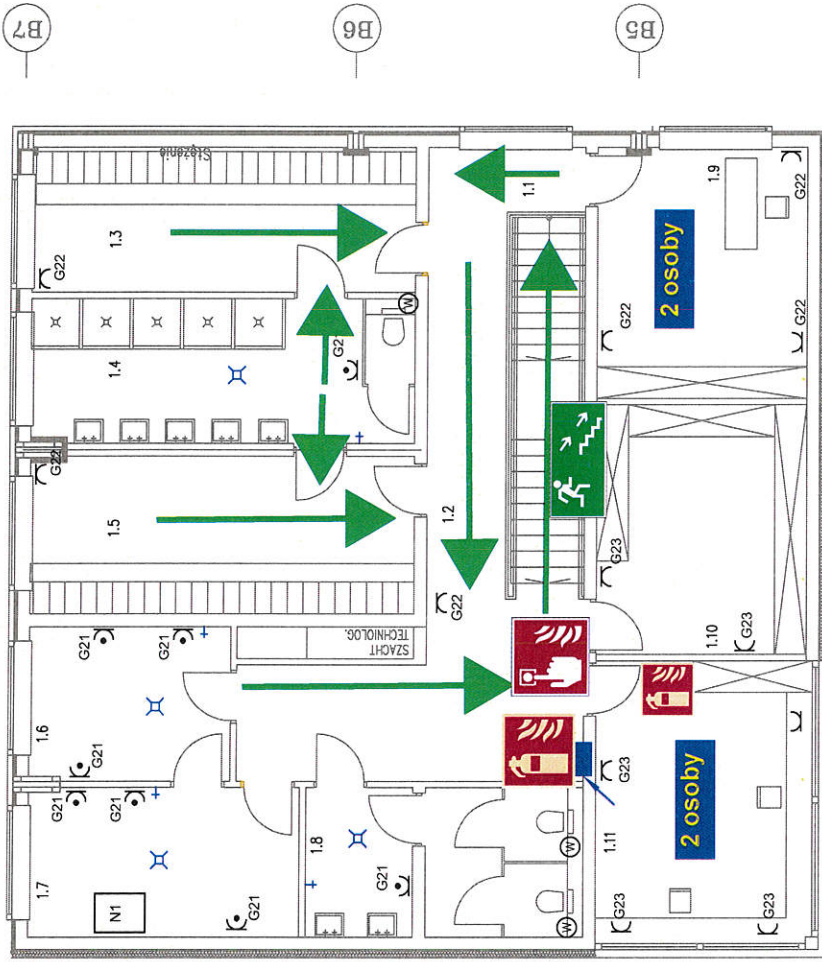
CZĘŚĆ SOCJALNA - HALA SORTOWNI ODPADÓW - PARTER

Autor:
mgr Krzysztof Zwierzyński





Rysunek nr 3

KWIECIEŃ 2020 r.

Nr	Pomieszczenie
1.1	KL. SCHOD.
1.2	KORYTARZ
1.3	SZATNIA CZYSTA D.
1.4	ŁAZIENKA D.
1.5	SZATNIA BRUDNA D.
1.6	PRALNIA
1.7	SUSZARNIA
1.8	TOALETA D.
1.9	KONTROLA ILOŚCI
1.10	MAGAZYN
1.11	OBŚLUGA



Legenda:

-  - podręczny sprzęt gaśniczy
-  - kierunek ewakuacji
-  - kierunek ewakuacji
-  - ręczny ostrzegacz pożarowy ROP

INSTRUKCJA BEZPIECZEŃSTWA POŻAROWEGO

Zakładu Unieszkodliwiania Odpadów Komunalnych Spytkowo Sp. z o.o.,
Spytkowo 69, 11-500 Gizzycko

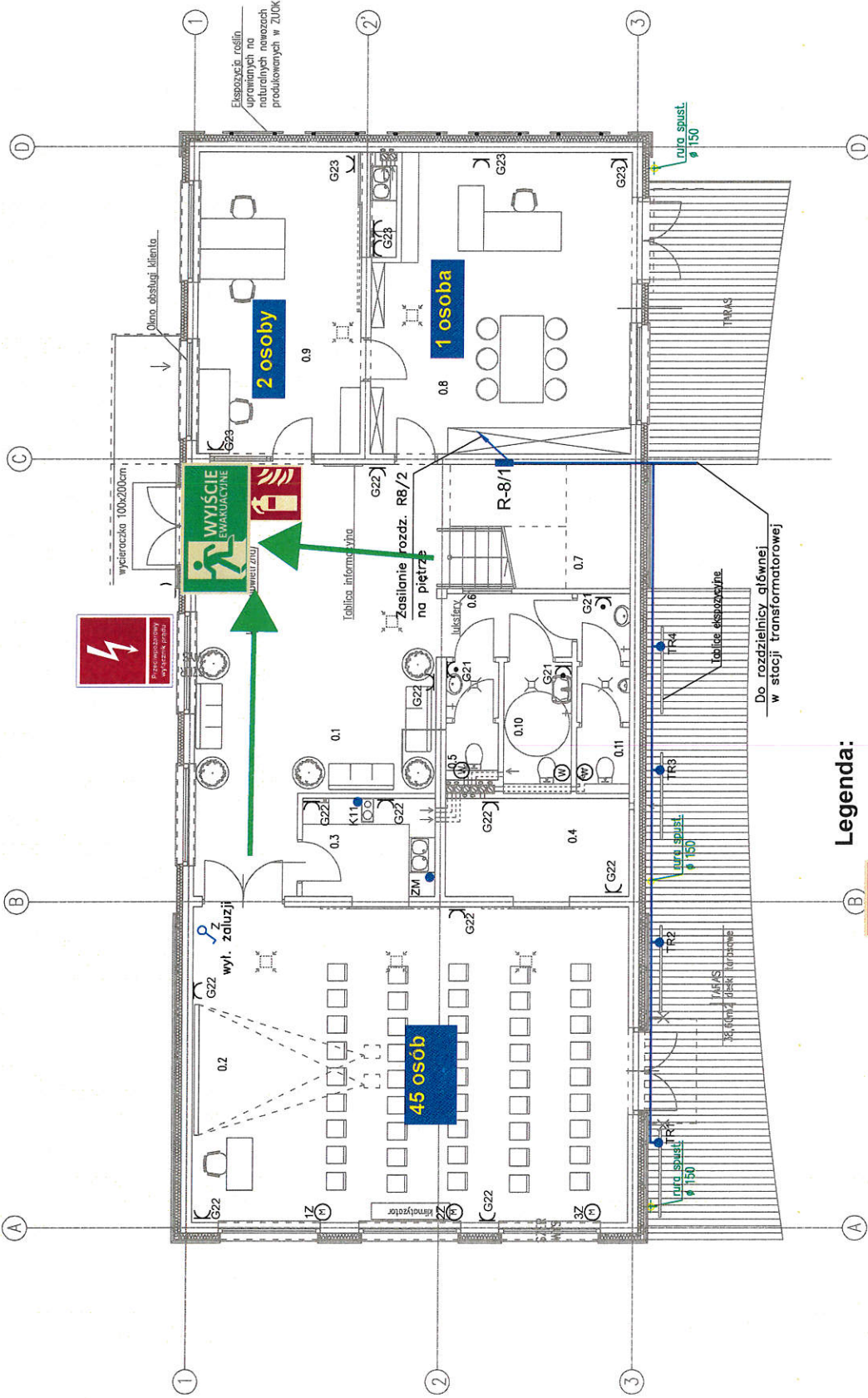
CZĘŚĆ SOCJALNA - HALA SORTOWNI ODPADÓW - PIĘTRO

Autor:
mgr Krzysztof Zwierzyński





Rysunek nr 4

KWIECIEŃ 2020 r.

Nr	Pomieszczenie
0.1	HOL
0.2	SALA KONFERENC.
0.3	ANEKS KUCHENNY
0.4	MAGAZYN
0.5	TOALETA D
0.6	KORYTARZ
0.7	KLATKA SCHOD.
0.8	BIURO PREZESA
0.9	SEKRET. + ANEKS
0.10	TOALETA NIEPEN.
0.11	TOALETA M



Legenda:

-  - podręczny sprzęt gaśniczy
-  - wyjście ewakuacyjne
-  - kierunek ewakuacji
-  - przeciwpożarowy wyłącznik prądu

INSTRUKCJA BEZPIECZEŃSTWA POŻAROWEGO

Zakładu Unieszkodliwiania Odpadów Komunalnych Spytkowo Sp. z o.o.,
Spytkowo 69, 11-500 Giżycko

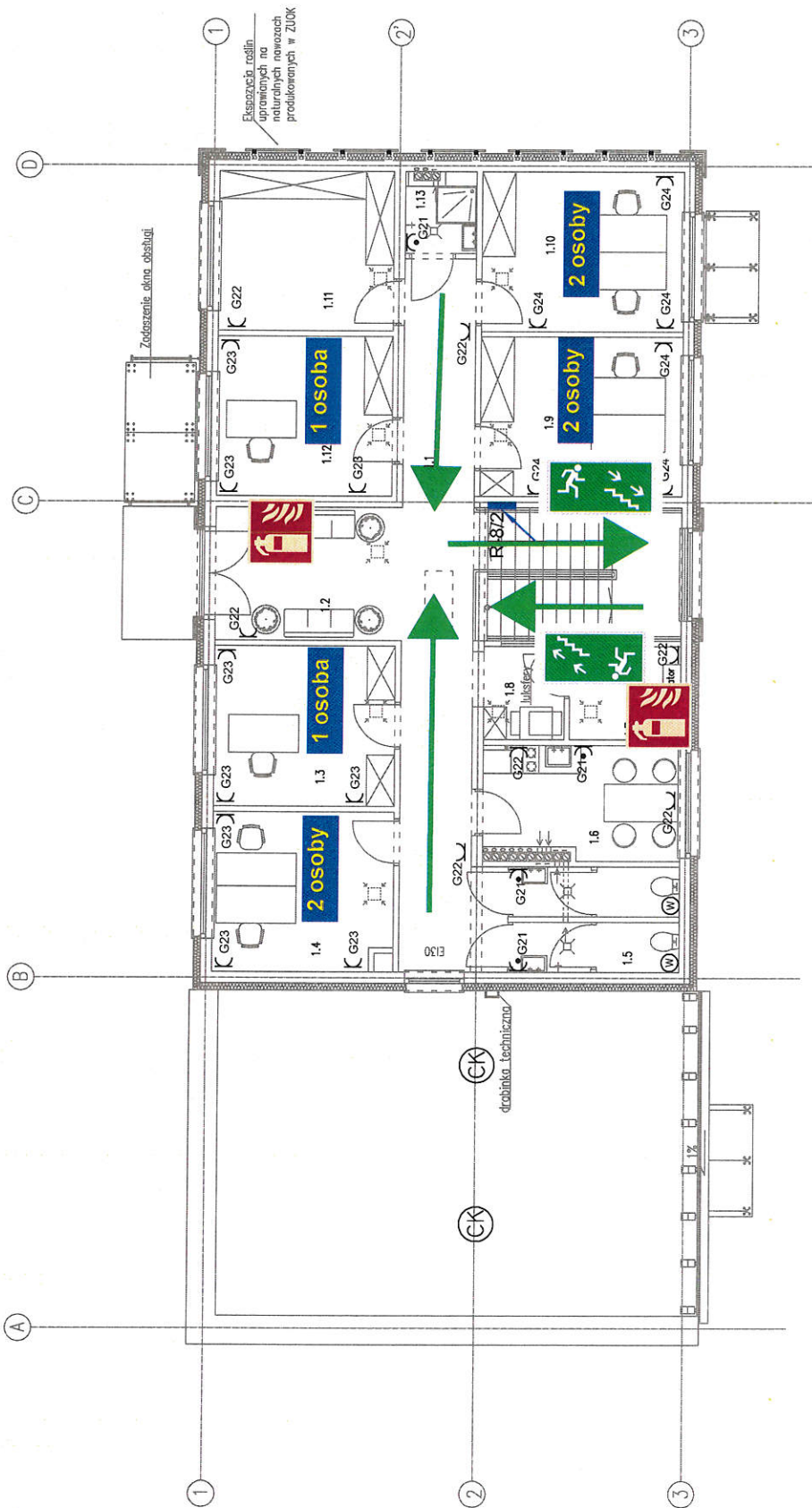
BUDYNEK ADMINISTRACYJNY - PARTER

Autor:
mgr Krzysztof Zwierzyński

Rysunek nr 5

KWIECIEŃ 2020 r.

Nr	Pomieszczenie
1.1	KORYTARZ
1.2	HOL
1.3	BIURO
1.4	BIURO
1.5	TOALETY
1.6	JADALNIA
1.7	SERWEROWANIA
1.8	KSERO
1.9	BIURO
1.10	BIURO
1.11	ARCHIWUM
1.12	BIURO
1.13	POM. GOSP.



INSTRUKCJA BEZPIECZEŃSTWA POŻAROWEGO

Zakładu Unieszkodliwiania Odpadów Komunalnych Spytkowo Sp. z o.o.,
 Spytkowo 69, 11-500 Giżycko

BUDYNEK ADMINISTRACYJNY - PIĘTRO

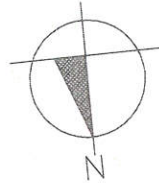
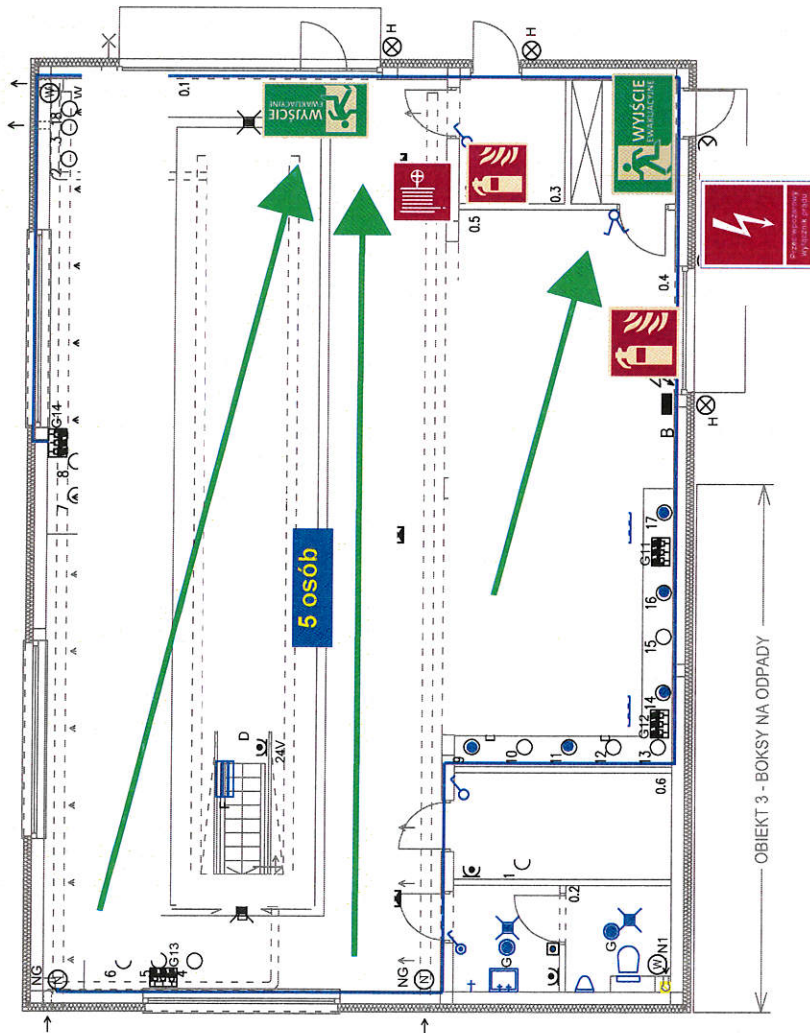
Autor:
 mgr Krzysztof Zwierzyński

Rysunek nr 6

KWIECIEŃ 2020 r.






Kanał naprawy przykręty płytami, odkrywany tylko na czas naprawy.
Kanał wyposażony w światło rozproszone, oświetlające miejsce pracy, oraz światło skupiane o bezpiecznym napięciu zasilania. Kierowane w razie potrzeby na elementy pożaru

- 0.1 HALA WARSZTATU
- 0.2 TOALETA
- 0.3 MAGAZYN P.POZ.
- 0.4 POM. NAPRAW. POJ.
- 0.5 NARZĘDZIOWNIA
- 0.6 MAGAZYN
- 0.7 WIATROCLAP



NR	ZESTAWIENIE SPRZĘTU	NAZWA
1	POJEMNIK NA BATERIE I AKUMULATORY	
2	POJEMNIK NA OLEJ PRZEPRACOWANY	
3	POJEMNIK NA PĘTYN HANULCOWE	
4	POMPA WYSOKOCIŚNIENIOWA DO MYCIA ZIMNĄ WODĄ	
5	SPRZĘZARKA	
6	URZĄDZENIE DIAGNOSTYCZNE – KOMPUTER	
7	PODNOŚNIK	
8	STANOWISKO DIAGNOSTYCZNE	
9	GUMÓWKA	
10	NARZĘDZIA PODRĘCZNE	
11	PRZECIWNARKA	
12	IMADZO	
13	CISNIENIOMIERNIK	
14	RUCHOMY ODSYSACZ DO SPAWARKI	
15	SPAWARKA PRZENOŚNA	
16	SZLIFIERKA	
17	KOMPRESOR	
18	WYCIĄG DO SPALIN	

Legenda:

-  - podręczny sprzęt gaśniczy
-  - wyjście ewakuacyjne
-  - kierunek ewakuacji
-  - przeciwpożarowy wyłącznik prądu
-  - hydrant wewnętrzny 33

INSTRUKCJA BEZPIECZEŃSTWA POŻAROWEGO

Zakładu Unieszkodliwiania Odpadów Komunalnych Spytkowo Sp. z o.o.,
Spytkowo 69, 11-500 Giżycko

BUDYNEK WARSZTATU

Autor:
mgr Krzysztof Zwierzyński

Rysunek nr 7

KWIECIEŃ 2020 r.